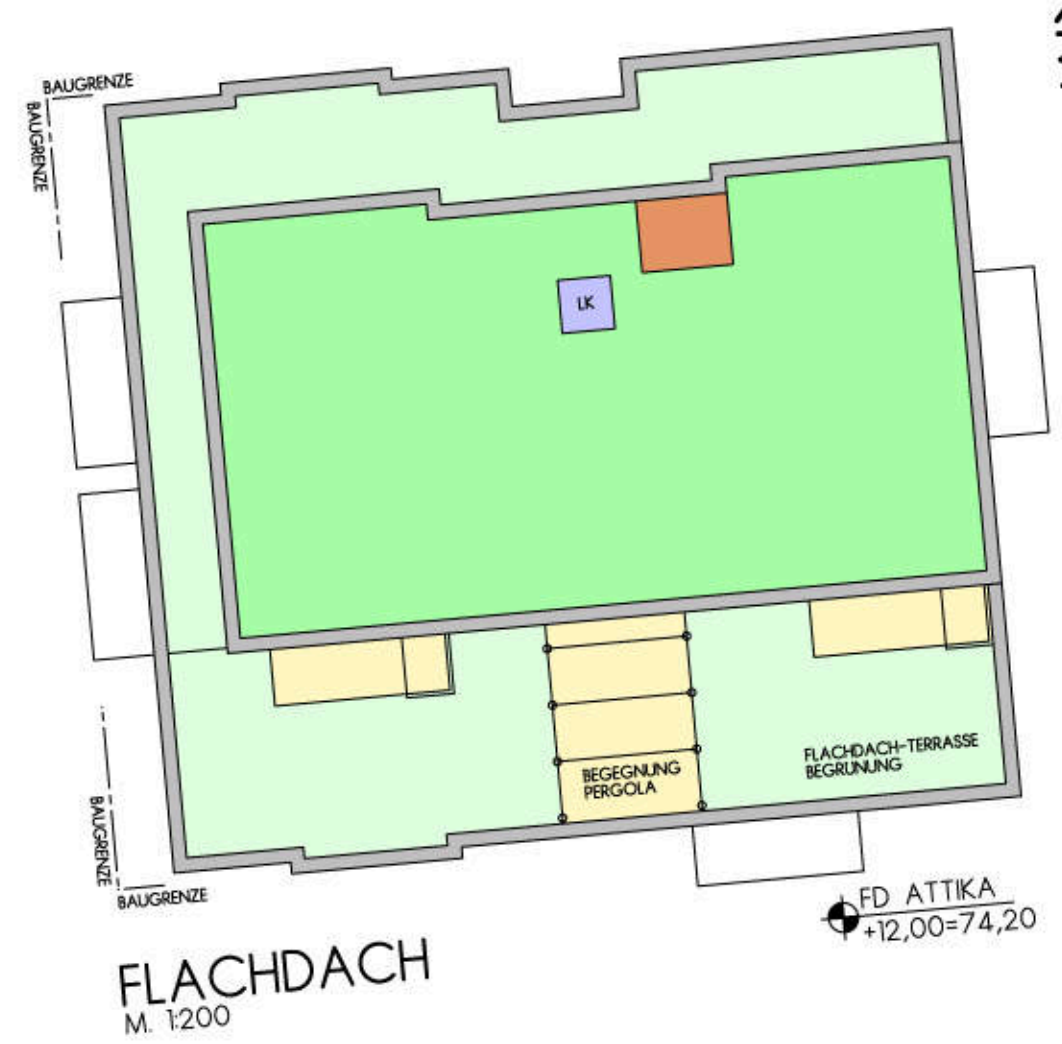
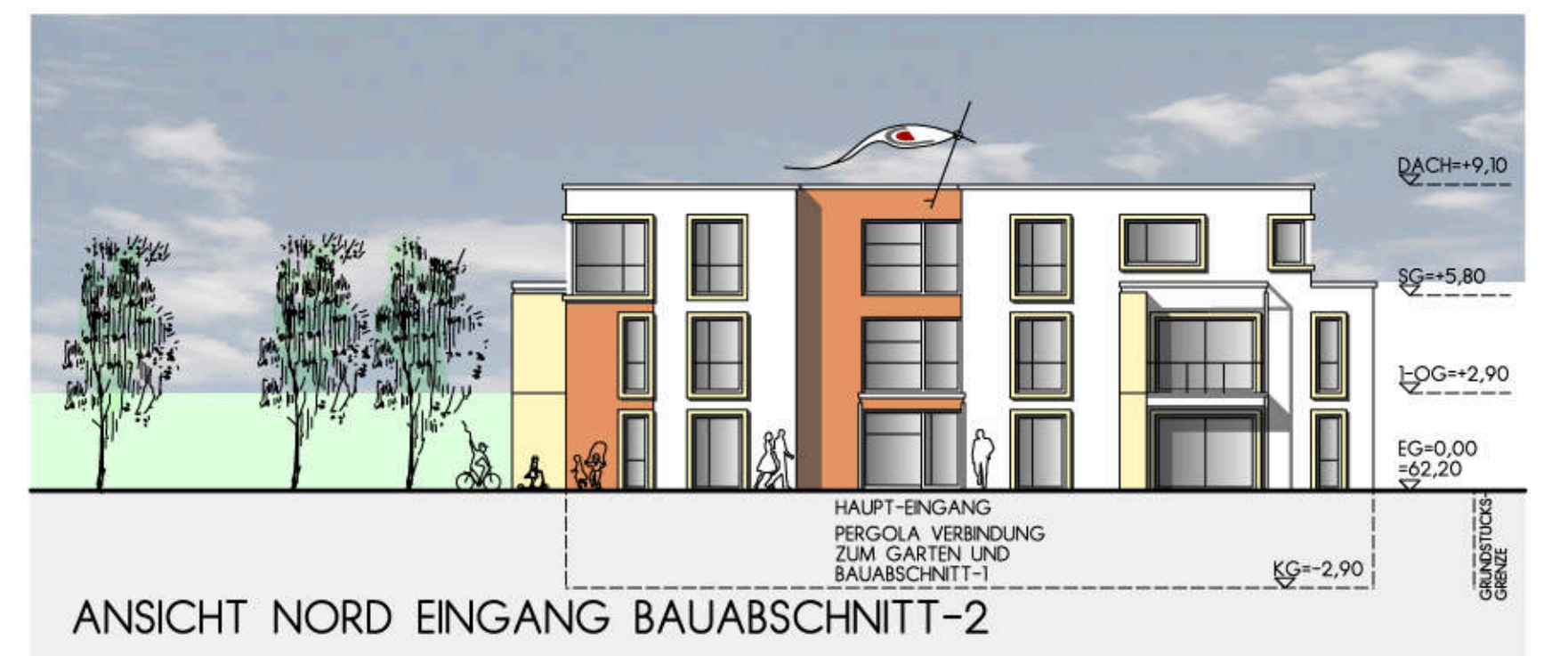
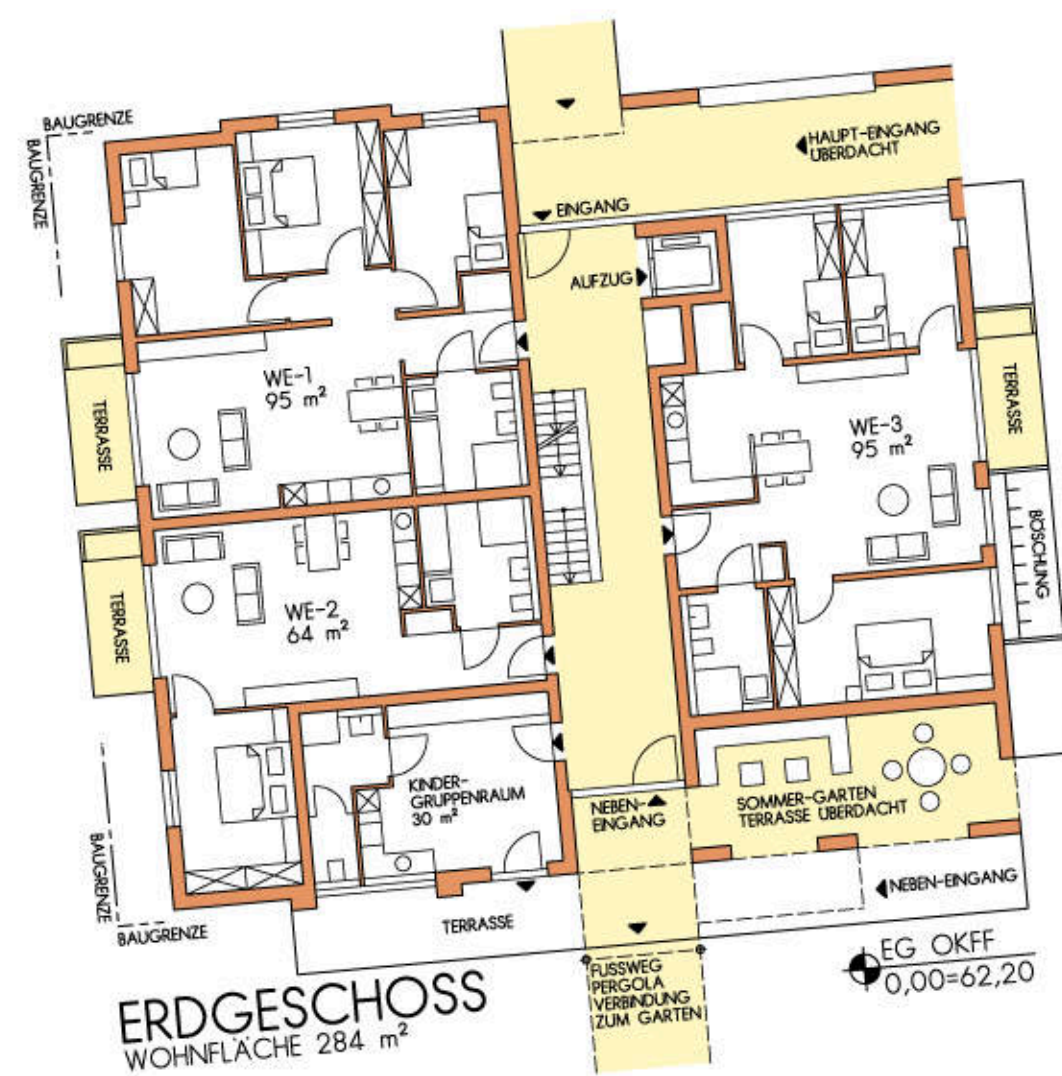
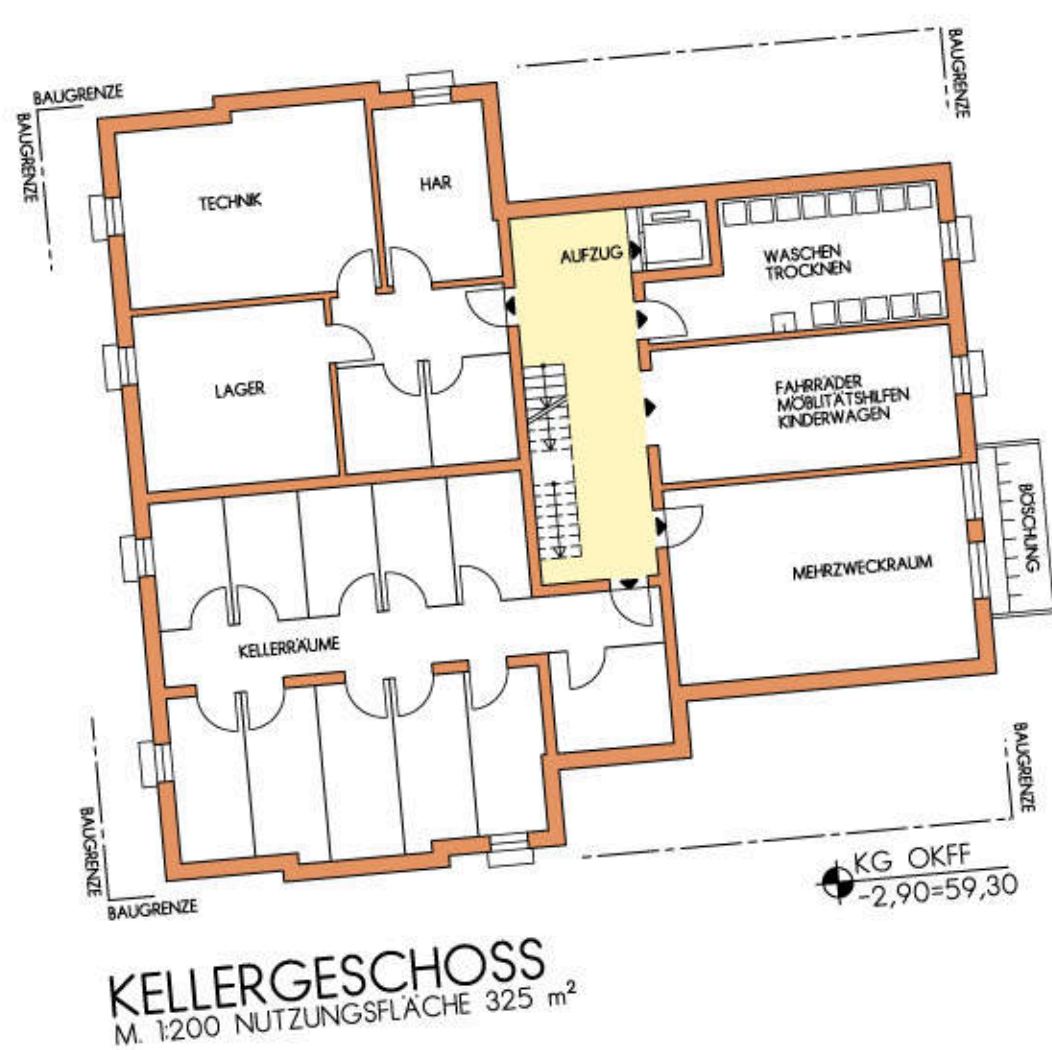
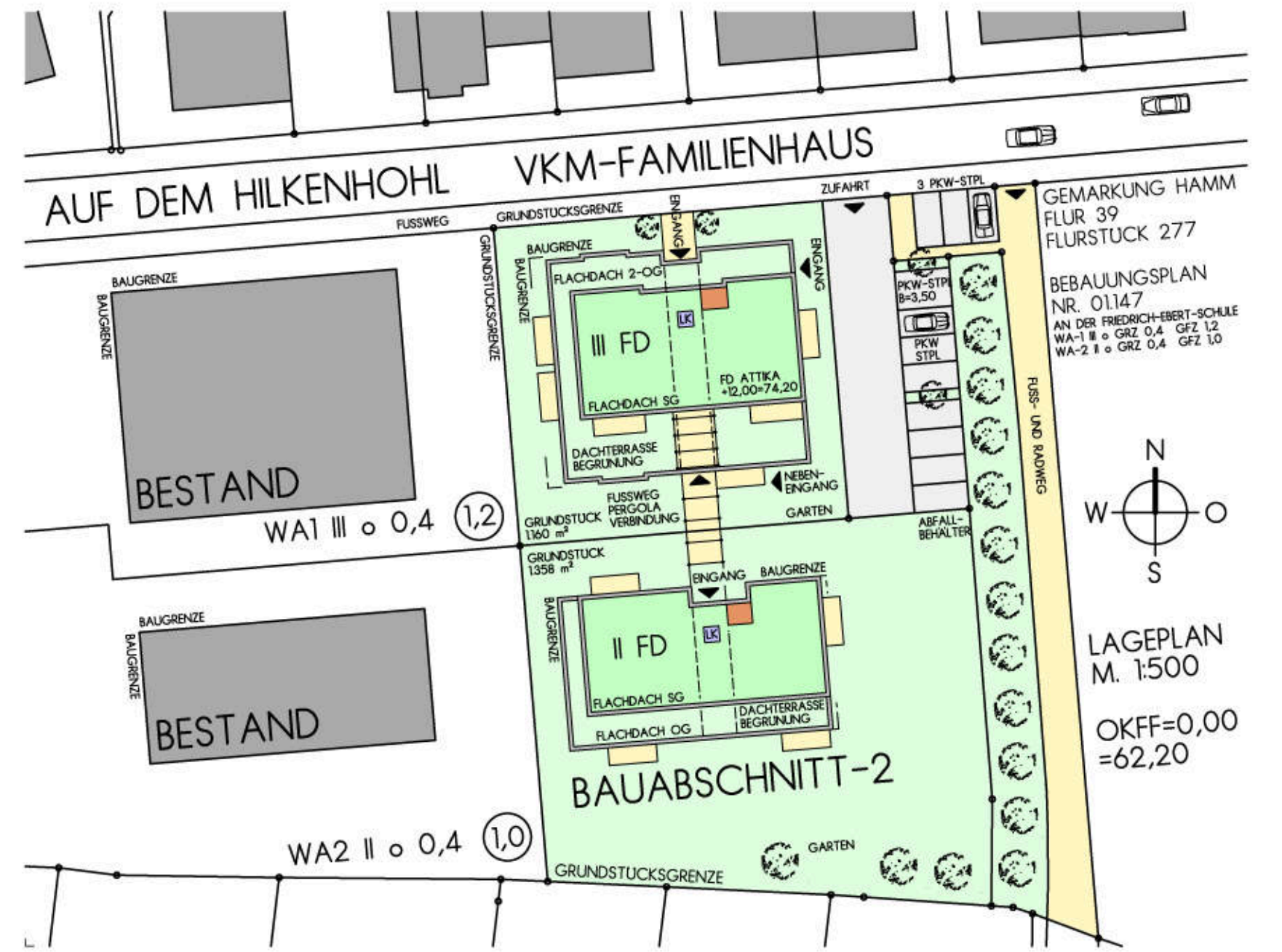


**Das Konzept**  
Selbstständig mit ihren Kindern als Familie zusammen zu leben, ist für Eltern mit einer Beeinträchtigung keine Selbstverständlichkeit. Die Behinderung der Eltern sollte per se kein Grund dafür sein, dass Kinder nicht bei ihren leiblichen Eltern aufwachsen können. Die räumlichen und strukturellen Bedingungen für ein gelingendes Zusammenleben dieser Familien zu schaffen, ist Ziel des Projekts. Mit dem hier dargelegten Konzept eines Wohnangebotes zur "Intensiv Ambulant Begleiteten Elternschaft" kann gelingen, dass die Familien so selbstständig wie möglich miteinander leben, dabei aber auf so viel Unterstützung wie nötig zurückgreifen können. Im Haus 2 wird ein intensiv ambulant betreutes Wohnangebot für älter werdende Menschen mit Beeinträchtigungen entstehen: der sich hier ergebene "Mehrgenerationsaspekt" zwischen den beiden Wohnangeboten wird eine wertvolle Bereicherung für beide Mietergruppen darstellen.



VKM-FAMILIENHAUS M.1:200

